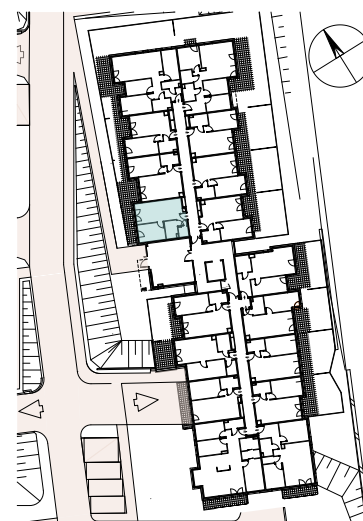


Lokal nr: **M.1**
Parter



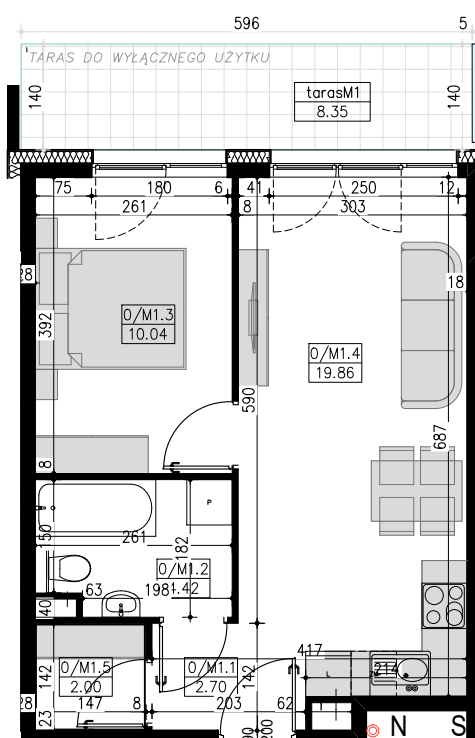
BIURO SPRZEDAŻY
ul. Lidzbarska 24
82-300 Elbląg
tel. 570 510 060

Lokalizacja



Powierzchnia użytkowa

MIESZKANIE M1		
0/M1.1	PRZEDPOKÓJ	2.70
0/M1.2	ŁAZIENKA	4.42
0/M1.3	POKÓJ	10.04
0/M1.4	POK. DZIENNY+ANEKS K.	19.86
0/M1.5	POM. GOSP.	2.00
RAZEM MIESZKANIE M1		39.02



Uwagi

1. Powierzchnia użytkowa Lokali jest określona na podstawie Rozporządzenia Ministra Rozwoju z dn. 11.09.2020 r. w sprawie szczegółowego zakresu i formy projektu budowlanego (Dz. U. z 2020 r. poz. 1609 ze zm.) zgodnie z zasadami zawartymi w Polskiej Normie PN-ISO 9836.
2. Wymiary pomieszczeń, Lokalizację przyborów sanitarnych, rozmieszczenie punktów instalacyjnych itp. podano zgodnie z projektem budowlanym. Mogą wystąpić niewielkie różnice wymiarów i usytuowania elementów powstałe w trakcie realizacji prac budowlanych.
3. Przedstawiona aranżacja ma charakter poglądowy. Elementy wyposażenia nie stanowią wyposażenia nabywanego Lokalu.
4. Niniejszy projekt nie stanowi oferty w rozumieniu przepisów kodeksu cywilnego.
5. Wyjście na taras / balkon - możliwa różnica poziomów.
6. Deweloper zastrzega sobie prawo dokonania zmian w przedstawionym projekcie.
7. Wymiary pomieszczeń do celów aranżacyjnych należy przyjąć po pomiarach pomieszczeń, po pracach budowlanych (tynki).