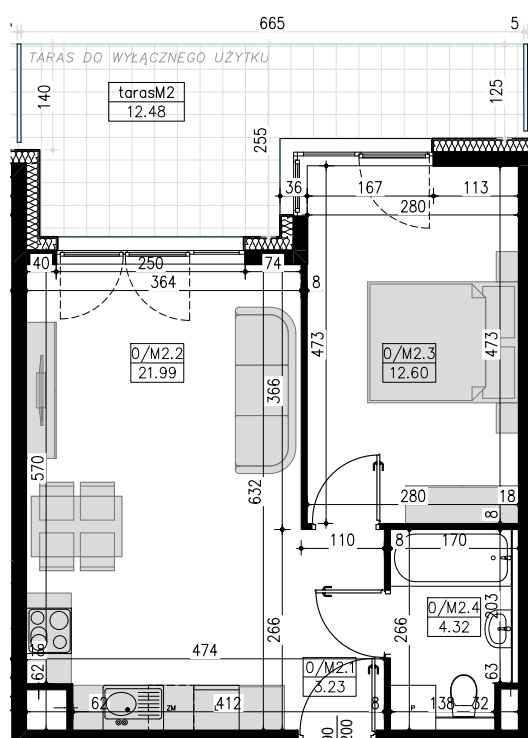


Lokal nr: **M.2**  
Parter



BIURO SPRZEDAŻY  
ul. Lidzbarska24  
82-300 Elbląg  
tel. 570 510 060

### Lokalizacja



### Powierzchnia użytkowa

MIESZKANIE M2		
O/M2.1	PRZEDPOKÓJ	3.23
O/M2.2	POK. DZIENNY+ANEKS K.	21.99
O/M2.3	POKÓJ	12.60
O/M2.4	ŁAZIENKA	4.32
<b>RAZEM MIESZKANIE M2</b>		<b>42.14</b>

### Uwagi

- Powierzchnia użytkowa Lokali jest określona na podstawie Rozporządzenia Ministra Rozwoju z dn. 11.09.2020 r. w sprawie szczegółowego zakresu i formy projektu budowlanego (Dz. U. z 2020 r. poz. 1609 ze zm.) zgodnie z zasadami zawartymi w Polskiej Normie PN-ISO 9836.
- Wymiary pomieszczeń, Lokalizację przyborów sanitarnych, rozmieszczenie punktów instalacyjnych itp. podano zgodnie z projektem budowlanym. Mogą wystąpić niewielkie różnice wymiarów i usytuowania elementów powstałe w trakcie realizacji prac budowlanych.
- Przedstawiona aranżacja ma charakter poglądowy. Elementy wyposażenia nie stanowią wyposażenia nabywanego Lokalu.
- Niniejszy projekt nie stanowi oferty w rozumieniu przepisów kodeksu cywilnego.
- Wyjście na taras / balkon - możliwa różnica poziomów.
- Deweloper zastrzega sobie prawo dokonania zmian w przedstawionym projekcie.
- Wymiary pomieszczeń do celów aranżacyjnych należy przyjąć po pomiarach pomieszczeń, po pracach budowlanych (tynki).

