

Lokal nr: **M.4**  
Parter



**WARSZAWSKIE  
PRZEDMIEŚCIE**

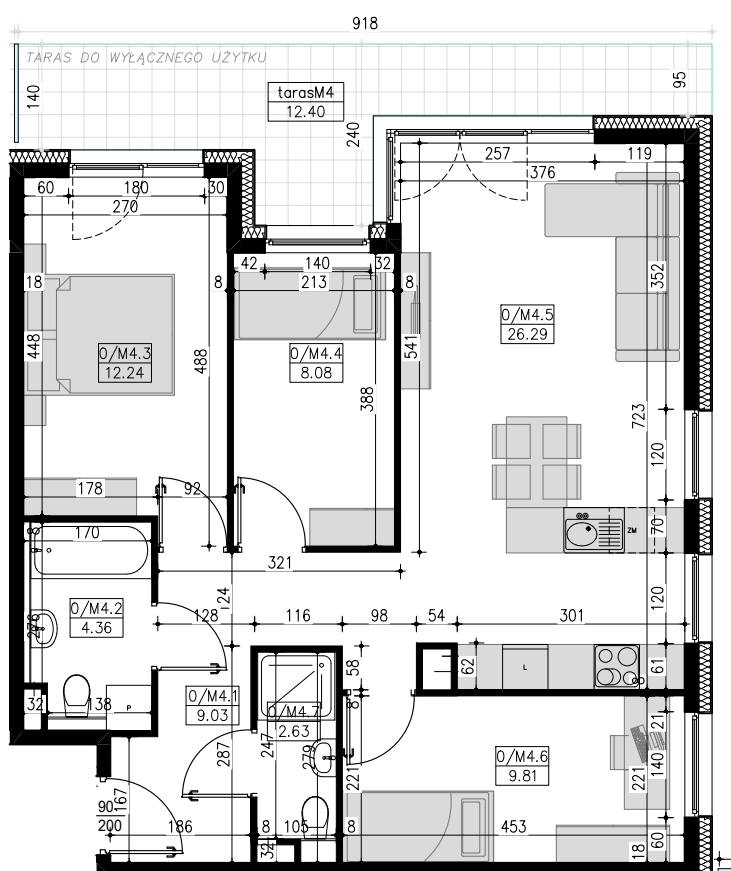
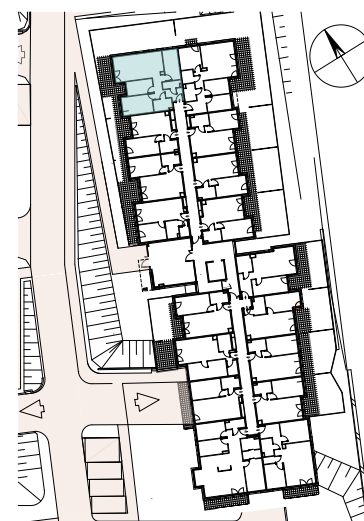
BIURO SPRZEDAŻY

ul. Lidzbarska24

82-300 Elbląg

tel. 570 510 060

### Lokalizacja



### Powierzchnia użytkowa

MIESZKANIE M4		
O/M4.1	KORYTARZ	9.03
O/M4.2	ŁAZIENKA	4.36
O/M4.3	POKÓJ	12.24
O/M4.4	POKÓJ	8.08
O/M4.5	POK. DZIENNY+ANEKS K.	26.29
O/M4.6	POKÓJ	9.81
O/M4.7	ŁAZIENKA	2.63
RAZEM MIESZKANIE M4		72.44

### Uwagi

1. Powierzchnia użytkowa Lokali jest określona na podstawie Rozporządzenia Ministra Rozwoju z dn. 11.09.2020 r. w sprawie szczegółowego zakresu i formy projektu budowlanego (Dz. U. z 2020 r. poz. 1609 ze zm.) zgodnie z zasadami zawartymi w Polskiej Normie PN-ISO 9836.
2. Wymiary pomieszczeń, Lokalizację przyborów sanitarnych, rozmieszczenie punktów instalacyjnych itp. podano zgodnie z projektem budowlanym. Mogą wystąpić niewielkie różnice wymiarów i usytuowania elementów powstałe w trakcie realizacji prac budowlanych.
3. Przedstawiona aranżacja ma charakter poglądowy. Elementy wyposażenia nie stanowią wyposażenia nabywanego Lokalu.
4. Niniejszy projekt nie stanowi oferty w rozumieniu przepisów kodeksu cywilnego.
5. Wyjście na taras / balkon - możliwa różnica poziomów.
6. Deweloper zastrzega sobie prawo dokonania zmian w przedstawionym projekcie.
7. Wymiary pomieszczeń do celów aranżacyjnych należy przyjąć po pomiarach pomieszczeń, po pracach budowlanych (tynki).