

Lokal nr: M.5

Parter

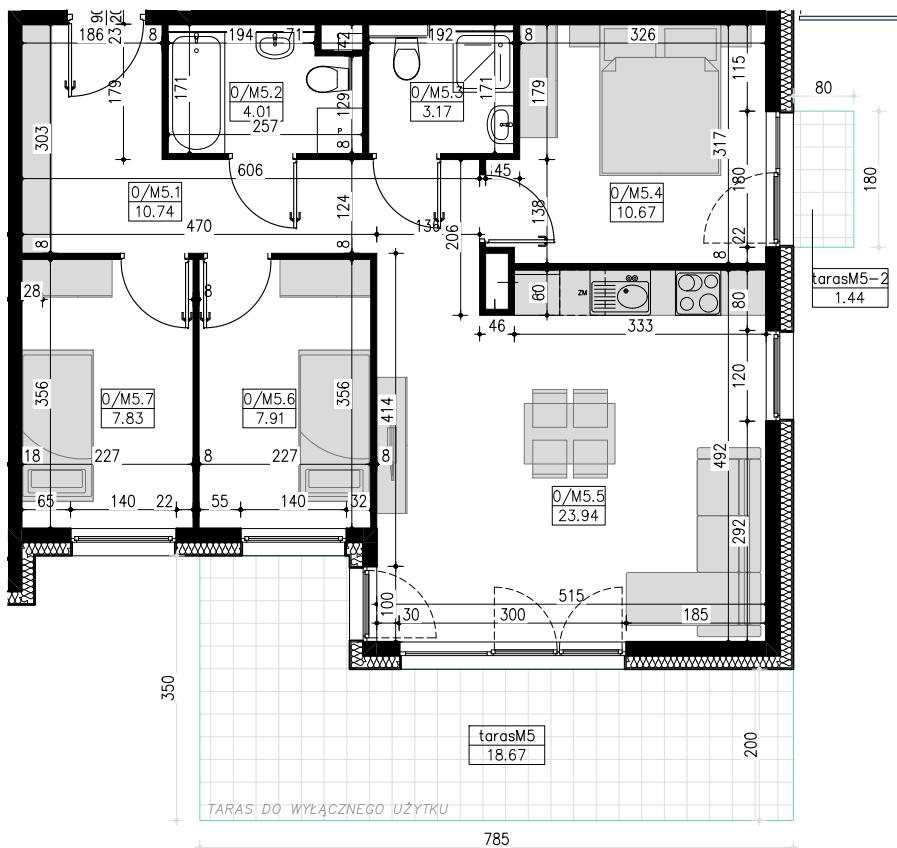


**WARSZAWSKIE
PRZEDMIEŚCIE**

BIURO SPRZEDAŻY

ul. Lidzbarska24
82-300 Elbląg
tel. 570 510 060

Lokalizacja



Powierzchnia użytkowa

MIESZKANIE M5		
0/M5.1	KORYTARZ	10.74
0/M5.2	ŁAZIENKA	4.01
0/M5.3	ŁAZIENKA	3.17
0/M5.4	POKÓJ	10.67
0/M5.5	POK. DZIENNY+ANEKS K.	23.94
0/M5.6	POKÓJ	7.91
0/M5.7	POKÓJ	7.83
RAZEM MIESZKANIE M5		68.27

Uwagi

1. Powierzchnia użytkowa Lokali jest określona na podstawie Rozporządzenia Ministra Rozwoju z dn. 11.09.2020 r. w sprawie szczegółowego zakresu i formy projektu budowlanego (Dz. U. z 2020 r. poz. 1609 ze zm.) zgodnie z zasadami zawartymi w Polskiej Normie PN-ISO 9836.
2. Wymiary pomieszczeń, Lokalizację przyrządów sanitarnych, rozmieszczenie punktów instalacyjnych itp. podano zgodnie z projektem budowlanym. Mogą wystąpić niewielkie różnice wymiarów i usytuowania elementów powstałe w trakcie realizacji prac budowlanych.
3. Przedstawiona aranżacja ma charakter poglądowy. Elementy wyposażenia nie stanowią wyposażenia nabywanego Lokalu.
4. Niniejszy projekt nie stanowi oferty w rozumieniu przepisów kodeksu cywilnego.
5. Wyjście na taras / balkon - możliwa różnica poziomów.
6. Deweloper zastrzega sobie prawo dokonania zmian w przedstawionym projekcie.
7. Wymiary pomieszczeń do celów aranżacyjnych należy przyjąć po pomiarach pomieszczeń, po pracach budowlanych (tynki).

